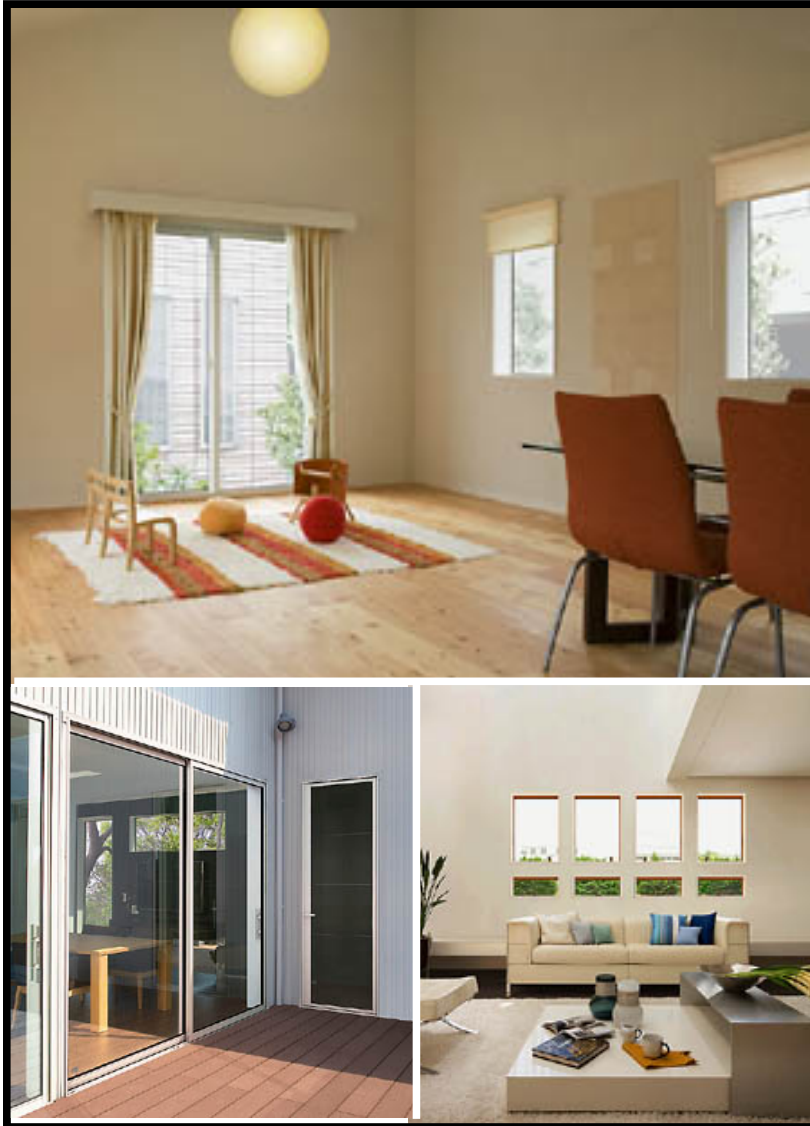


アルミと樹脂のハイブリッド構造の防火窓 防火戸FG-L

外観：シャイングレー色

防火戸FG-L



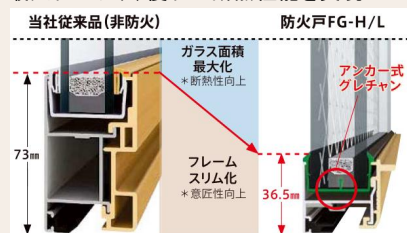
シャッターサッシ	面格子付サッシ	装飾窓	テラスドア
<p>シャッターサッシ イタリヤ手動&電動PRS</p> <p>※リモコン電動 2箇所標準</p>	<p>ヒシクロス面格子付サッシ</p> <p>※正面のみヒシクロス面格子になります。 その他箇所に関してはタテ面格子となります。</p> <p>タテ面格子付サッシ</p>	<p>縦すべり出し窓</p> <p>横すべり出し窓</p> <p>内倒し窓</p> <p>FIX窓</p>	<p>開き窓テラス</p>

特長



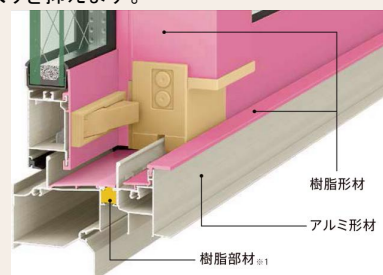
フレームをスリム化しガラス面積最大化

窓の断熱性能を高めるためには、熱を通しやすいフレームを小さくし、熱を通しにくいガラス面を大きくする必要があります。サーモスは、アンカー式グレチャンを採用することで、ガラスとフレームを一体化。フレームの極小化とガラス面積の最大化により、優れた断熱性能を実現しています。



ハイブリッド構造でフレーム高性能化

室外側に耐久性や強度に優れたアルミを採用し、雨、風、日差しによる劣化を防止。室内側には断熱性に優れた樹脂を採用し、熱の出入りを抑えます。



※画像はイメージです。
※1 防火戸FG-Lの下枠はサマルブレイク構造ではありません。

防火戸FG-Lの専用ガラス高断熱複層ガラス

室内側ガラスにコーティングした特殊金属膜の効果で一般複層ガラスの約1.7倍の断熱効果を発揮。太陽熱を取り込みながら、室内の熱を逃がしません。冬の寒さが厳しい地域でも、暖房効果を高め、室内の快適さを向上させます。



ガラス構成

室外ガラス	中空層	室内ガラス
透明網入りガラス	アルゴンガス	Low-Eガラス グリーン
型網入りガラス	乾燥空気	Low-Eガラス クリア

※ 網はヒシクロスのみ対応となります。
※ 表の構成以外は対応不可となります。
※ シャッター付引違い窓のガラスは網なし仕様となります。

カラーバリエーション

■ 外観色

